

BRIX LIGHT

EMPEZANDO

por la misma
BASE de carro



y
AÑADIÉNDOLE
UN PACK A ELEGIR,
se pueden obtener hasta



3 DIFERENTES CARROS,
uno para cada aplicación.

BRIX LIGHT BÁSICO

CÓDIGO
CARR01965.0008



PACK LIGHT OFFICE

CÓDIGO KTRI04838.0008

DOBLE CUBO 2X15 LTS.

CON

**PRENSA
NEW LINE / STRONG**

PACK LIGHT PT

CÓDIGO KTRI04839.0008

**DOS CUBOS DE 22 LTS.
ROJO Y AZUL**
PARA LAVADO Y DESINFECCIÓN

PACK LIGHT COLLECTION

CÓDIGO KTRI04840.0008

PORTASACO DE 120 LTS.
CON TAPA

BRIX LIGHT OFFICE

CÓDIGO Montado
CARR01982

NUEVO

DIMENSIÓN
mm 900 x 680 x 1220 h



BRIX LIGHT PT

CÓDIGO Montado
CARR01983

NUEVO

DIMENSIÓN
mm 890 x 600 x 1130 h



BRIX LIGHT COLLECTION

CÓDIGO Montado
CARR01985

NUEVO

DIMENSIÓN
mm 960 x 590 x 1015,4 h



LIGHT OFFICE

LIGHT PT

LIGHT COLLETION

Ruedas de goma de Ø 100 mm	Si	Si	Si
2 cubos de 15 lts. con prensa	Si	-	-
2 cubos de 22 lts. rojo y azul	-	Si	-
Portasaco (120 lts.)	Si	Si	Si - Doble
Soporte para mopa	Si	Si	Si
Portamango	Si	Si	Si
Soporte para accesorios	Si	Si	Si
Portaseñal de peligro	Si	Si	Si

#01 DETALLES

TAPA PORTASACOS CON PORTADOCUMENTOS



**OFFICE
PT
COLLECTION**

Opcional
Opcional
Opcional

#02 DETALLES

RUEDAS DE GOMA Ø 100 MM



**OFFICE
PT
COLLECTION**

Si
Si
Si

#03 DETALLES

SOPORTE PARA MOPA



**OFFICE
PT
COLLECTION**

Si
Si
Si



BRIX

COMPONENTES Y ACCESORIOS

BASE COMPLETA

CON 4 RUEDAS DE GOMA (SOPORTE DE NYLON) Ø 125 MM Y 2 FRENOS Y 4 PARAGOLPES

CÓDIGO
PMVR95671.0008



BASE COMPLETA

CON 4 RUEDAS DE GOMA (SOPORTE DE NYLON) Ø 125 MM Y 4

CÓDIGO
PMVR95674.0008



BASE COMPLETA

CON 4 RUEDAS DE GOMA (SOPORTE DE METAL) Ø 100 MM Y 2 FRENOS

CÓDIGO
PMVR95675.0008



BASE COMPLETA

CON 4 RUEDAS DE GOMA (SOPORTE DE METAL) Ø 100 MM

CÓDIGO
PMVR95672.0008



BASE COMPLETA

CON 4 RUEDAS DE GOMA (SOPORTE DE NYLON) Ø 150 MM Y 4 PARAGOLPES

CÓDIGO
PMVR95676.0008



BANDEJA DE SOPORTE CORTA

CÓDIGO
MPVR94850.0008



BANDEJA DE SOPORTE LARGA

CÓDIGO
MPVR94849.0008



TAPA FONDO PARA SOPORTE PARA BANDEJA DE SOPORTE

CÓDIGO
MPVR94839.0008



TAPA PLANA

PARA BANDEJA DE SOPORTE SUPERIOR

CÓDIGO
MPVR94851.0008



TAPA GRIS

PARA BANDEJA DE SOPORTE SUPERIOR CON LLAVE DE METAL

CÓDIGO con llave
MPVR04794.0008

CÓDIGO sin llave
MPVR94838.0608



TAPA GRIS

PARA BANDEJA DE SOPORTE SUPERIOR CON CERRADURA DE PLÁSTICO

CÓDIGO
MPVR94841.0608



TAPA TRANSPARENTE

PARA BANDEJA DE SOPORTE SUPERIOR CON LLAVE DE METAL

CÓDIGO con llave
MPVR04794.0070

CÓDIGO sin llave
MPVR94838.0670



TAPA TRANSPARENTE

PARA BANDEJA DE SOPORTE SUPERIOR CON CERRADURA DE PLÁSTICO

CÓDIGO
MPVR94841.0670



TAPA TIRADOR

PARA PUERTAS

CÓDIGO
MPVR94891

● 0005 ● 0002 ● 0004 ● 0009





SOPORTE CILÍNDRICO DE ALUMINIO 400 MM

TIPO 3

CÓDIGO
PRAL00083.0008



SOPORTE CILÍNDRICO DE ALUMINIO 803 MM

TIPO 1

CÓDIGO
PRAL00081.0008



SOPORTE CILÍNDRICO DE ALUMINIO 1190 MM

TIPO 2

CÓDIGO
PRAL00082.0008



CUBRE TUBOS CENTRAL

GRIS CLARO CUBRE SOPORTE CILÍNDRICO DE ALUMINIO

CÓDIGO
MPVR94859.0006



CUBRE TUBOS CENTRAL

GRIS OSCURO CUBRE SOPORTE CILÍNDRICO DE ALUMINIO

CÓDIGO
MPVR94859.0008



PUERTA COMPLETA

CON CERRADURA DE PLÁSTICO

CÓDIGO
MPVR94847

● 0506 ● 0206
● 0406 ● 0906



CUBRE TUBOS LATERAL

GRIS CLARO PARA SOPORTE CILÍNDRICO DE ALUMINIO

CÓDIGO
MPVR94860.0006



CUBRE TUBOS LATERAL

GRIS OSCURO PARA SOPORTE CILÍNDRICO DE ALUMINIO

CÓDIGO
MPVR94860.0008



PUERTA CON CERRADURA

CON LLAVE DE METAL

CÓDIGO con llave
MPVR04779

CÓDIGO sin llave
MPVR94848

● 0506 ● 0206
● 0406 ● 0906



PANEL LATERAL NEUTRAL

CÓDIGO
MPVR94843.0008



PANEL LATERAL

CÓDIGO
MPVR94842.0008



PANEL CENTRAL

CÓDIGO
MPVR94844.0008



CAJON DE 20 L

CON PANEL FRONTAL DE COLORES

CÓDIGO con llave
PMVR01547

CÓDIGO con cerradura
PMVR06324

CÓDIGO sin cerradura
PMVR95685

COLOR



● 0608



● 0508



● 0208



● 0908



● 0408



CUBETA DE 9 LTS. PARA MOPAS / UTILES

(SE ENCAJA EN EL ASA)

CÓDIGO
MPVR94836.0008



TAPA PARA CUBETA DE 9 LTS.

CON BISAGRAS

CÓDIGO
MPVR94840.0008



ASA

CON PARAGOLPES

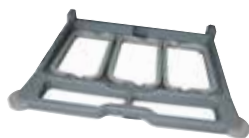
CÓDIGO
MPVR94854.0008



PORTASACO 3X40 LTS.

CON PARAGOLPES

CÓDIGO
PMVR06290.0008



PORTASACO 2X70 LTS.

CON PARAGOLPES

CÓDIGO
PMVR95684.0008



PORTASACO 120 LTS.

CON PARAGOLPES

CÓDIGO
MPVR94816.0008



BASE PARA SACO

CÓDIGO
PMVR95682.0008



BASE PARA SACO

CON PEDAL

CÓDIGO
PMVR95683.0008



BASE PARA SACO

CON SOPORTE Y 1 RUEDA DE Ø 80 MM

CÓDIGO
PMVR95680.0008



BASE PARA SACO

CON SOPORTE DOBLE Y 2 RUEDAS DE Ø 80 MM

CÓDIGO
PMVR01539.0008



BASE PARA SACO

CON SOPORTE DOBLE, 2 RUEDAS DE Ø 80 MM Y PEDAL

CÓDIGO
PMVR95681.0008



SOPORTE PARA MOPA

CÓDIGO
MPVR94835 - 0008



SOPORTE PARA RUEDAS

COMPLETO CON RUEDA DE Ø 80 MM

CÓDIGO
PMVR95687.0008



PARAGOLPES PARA RUEDAS

CÓDIGO
MPVR94855.0006



SOPORTE PARA PEDAL

CÓDIGO
MPVR94879.0008





TAPÓN REDONDO

PARA BASE PORTASACO

CÓDIGO
MPVR94870.0008



BARRA PARA PEDAL

CÓDIGO
MPVR94677.0008



PEDAL

CÓDIGO
MPVR94676.0008



SEPARADOR PARA PORTASACO

PORTASACO 2X70 LTS.

CÓDIGO
MPVR94866.0008



LEVA BLOCA SACO

CÓDIGO
MPVR94633.0008



LEVA BLOCA SACO DOBLE
(PARA TRIPLE SACO DE RESIDUO)

CÓDIGO
MPVR10649.0006



Para un kit completo
(con triplesaco), se
necesitan 3 parejas

TAPA PARA PORTASACO

CÓDIGO
MPVR94837.0008



MARCO PARA PORTASACO LATERAL

COMPLETO CON PALANCA DE BLOQUEO

CÓDIGO
MPVR94880.0008



SOPORTE DE REFUERZO PARA PORTASACO LATERAL

CÓDIGO
MPVR94630.0008



TAPA PORTASACOS CON PORTADOCUMENTOS

CÓDIGO
MPVR10647

NUEVO



RUEDA DE GOMA Ø 125 MM
(SOPORTE DE NYLON)

CÓDIGO
RTRT00574.0608



RUEDA DE GOMA Ø 125 MM CON FRENO
(SOPORTE DE NYLON)

CÓDIGO
RTRT00570.0608



RUEDA DE GOMA Ø 100 MM
(SOPORTE DE METAL)

CÓDIGO
RTRT00557



RUEDA DE GOMA Ø 100 MM CON FRENO
(SOPORTE DE METAL)

CÓDIGO
RTRT99629



RUEDA DE GOMA Ø 150 MM
(SOPORTE DE NYLON)

CÓDIGO
RTRT00561





**3 BISAGRAS
(VERSIÓN DOBLE)**

CÓDIGO
MPVR94821.0008



**3 BISAGRAS
(VERSIÓN SENCILLA)**

CÓDIGO
MPVR94822.0008



**SET DE 6 TAPONES
Y LLAVE PARA BARRAS DE ALUMINIO**

CÓDIGO
MPVR94818.0006



**4 TAPAS PARA PANEL
LATERAL**

CÓDIGO
MPVR94820.0008



**PANEL POSTERIOR
PARA BRIX HOTEL MAXI**

CÓDIGO
MPVR94845



**PLACA SUPERIOR
CON BRIX LOGO**

CÓDIGO
MPVR94873.0008



**TAPA JUNTAS
CON LEYENDA "MADE IN ITALY"**

CÓDIGO
MPVR94856.0008



TAPA JUNTAS

CÓDIGO
MPVR94857.0008



TAPA PARA PANEL LATERAL

CÓDIGO
MPVR94861.0008



PROTECTOR CUBRE JUNTAS

CÓDIGO
MPVR94858.0008



**PROTECTOR CUBRE JUNTAS
CON INSERTO**

CÓDIGO
MPVR04771.0008



PORTAMANGO COMPLETO

CÓDIGO
PMVR95637.0008



SOPORTE PARA ACCESORIOS COMPLETO

CÓDIGO
PMVR95638.0008



PORTASEÑAL DE PELIGRO COMPLETO

CÓDIGO
PMVR95639.0008



SUJETAPALOS DE GOMA COMPLETO

CÓDIGO ESTÁNDAR
PMVR01545.0008

CÓDIGO para BRIX PT
MPVR94817.0013



TAPÓN REDONDO PARA BASE Ø 25 MM

CÓDIGO
MPVR94871 - 0008



TAPÓN REDONDO PARA BASE Ø 30 MM

CÓDIGO
MPVR94704 - 0006



CUBO DE POLIPROPILENO DE 22 LTS.

CÓDIGO
SECC70015



PARA PARA CUBO DE 22 LTS.

CÓDIGO
SECC70019.NNR 

CÓDIGO
SECC70019.NNB 



SOPORTE PARA PRENSA CON INSERCIONES EN LA BASE

CÓDIGO ESTÁNDAR
PMLA96093.0008

CÓDIGO para base para saco
COME00310.0008



PORTACUBO SUPERIOR PARA CUBOS DE 22 LTS.

CÓDIGO
COME00267.0008



PORTACUBO INFERIOR PARA CUBO DE 22 LTS.

CÓDIGO
COME00268.0008



FIJADOR CUBO INFERIOR PARA CUBO DE 22 LTS.

CÓDIGO
PMLA96095.0008



PRENSA NEW LINE / STRONG

CÓDIGO
STRI00030.0006



PRENSA SPEED/ BOOK

CÓDIGO
STRI00003.0015



PRENSA ROLLER / RULLY

CÓDIGO
STRI00007.0006



CUBO DE 15 LTS. DE POLIPROPILENO

CÓDIGO
SECC00055

- 0615 ● 0602
- 0620



**SACO GRIS DE 120 LTS.
CON CREMALLERA FRONTAL Y LOGO BRIX**

CÓDIGO
SACC00023.0006



**SACO PLASTIFICADO DE 70 LTS.
CON ELÁSTICO**

CÓDIGO
SACC00036

- 0005 ● 0002



**SACO PLASTIFICADO DE 40 LTS.
CON ELÁSTICO**

CÓDIGO
SACC00061

- 0005 ● 0002
- 0003 ● 0004



**SACO PLASTIFICADO DE 35 LTS.
CON CORDON**

CÓDIGO
SACC00038

- 0005 ● 0002



RED DE 35 LTS PARA LAVAR MOPAS

CÓDIGO
SACC00017.0201



RED DE 90 LTS PARA LAVAR MOPAS

CÓDIGO
SACC00002

● 0501 ● 0201



REJILLA DE PRE-IMPREGNACIÓN PARA CAJON BRIX

CÓDIGO
MPVR94888.0070



SEPARADOR DE CUBOS PARA CUBOS DE 6 LTS.

CÓDIGO
LAMU00021



PORTACUBO PARA CUBOS DE 6 LTS O SACOS DE 35 LTS.

CÓDIGO
PMVR95688.0008



SEPARADOR DE CUBOS CON 2 CUBOS DE 6 LTS.

CÓDIGO KIT:
KTRI01548