



IDROPULTRICI - ACQUA CALDA

# PW-H100/4 PLUS

**NEW**

**ACCIAIO INOX**

PRESSIONE

170÷250  
bar

PORTATA ACQUA

900÷1300  
l/h

POTENZA ASSORBITA

5÷8,5  
kW

## TECNOLOGIE ESCLUSIVE

- ▶ TOTAL STOP RITARDATO - DTS
- ▶ SPEGNIMENTO AUTOMATICO INTELLIGENTE - IASF
- ▶ CONTROLLO MICROPERDITE - MLC
- ▶ CONTROLLO UGELLO LANCIA INTASATO - NCC
- ▶ CONTROLLO MANCANZA ACQUA - DRP
- ▶ RITARDO ACCESIONE CALDAIA - IBD
- ▶ CONTATORE ELETTRONICO - WHC
- ▶ UNITÀ PROTEZIONE PROTEZIONE ANTICALCARE/ANTICORROSIONE - LCPU
- ▶ CONTROLLO ELETTRONICO DELLA TEMPERATURA - ETSC
- ▶ CONTROLLO LIVELLO ANTICALCARE - ALC
- ▶ CONTROLLO LIVELLO CARBURANTE - FLC
- ▶ CONTROLLO FIAMMA - FCS
- ▶ CONTROLLO MANUTENZIONE LED - MCL



COPERTURA IN ACCIAIO INOX

RUOTE ANTIRACCA

## SETTORI DI UTILIZZO

AUTOMOTIVE

AGRICOLTURA

EDILIZIA

MUNICIPALITÀ

INDUSTRIA

## INNOVAZIONE



G6000™  
CERAMIC  
TECH GUN



IPC  
PUMP



MODULAR  
BUILD-UP



MSCT™  
MULTIFUNCTION  
SAFETY  
CONTROL



ALL  
TERRAIN



IPC'S  
EXCLUSIVE  
BOILER

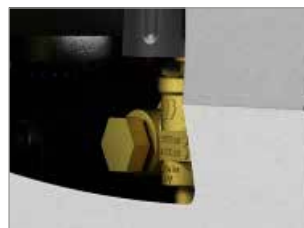


M421  
ANTI-SCALE

## SPECS



PANNELLO DI CONTROLLO CON INDICATORI LUCI LED, INDICANO E SEGNALANO EVENTUALI ANOMALIE DELLA MACCHINA



VALVOLA DI BY-PASS SEPARATA CON PRESSIONE REGOLABILE IN OTTONE PER UNA MAGGIORE DURATA



BASTA APRIRE LO SPORTELLLO FRONTALMENTE E SI PUÒ ACCEDERE ALLA TANICA ANTICALCARE

## DATI TECNICI

|                                    |           | <b>PW-H100P D2017P4 T</b>                | <b>PW-H100P D1721P4 T</b>                | <b>PW-H100P D2021P4 T</b>                | <b>PW-H100P D2515P4 T</b>                |
|------------------------------------|-----------|--|--|--|--|
| <b>Codice</b>                      |           | IDAC41127                                | IDAC41128                                | IDAC41129                                | IDAC41130                                |
| <b>PRESTAZIONI</b>                 |           |  |  |  |  |
| <b>Pressione operativa</b>         | bar/Mpa   | 30-200/3-20                              | 30-170/3-17                              | 30-200/3-20                              | 30-250/3-25                              |
| <b>Portata acqua</b>               | l/h       | 500-1000                                 | 650-1300                                 | 650-1300                                 | 450-900                                  |
| <b>Temperatura acqua in uscita</b> | °C        | 30-140                                   | 30-140                                   | 30-140                                   | 30-140                                   |
| <b>Alimentazione</b>               | Ph-V-Hz/A | 3-400-50/13,2                            | 3-400-50/14,6                            | 3-400-50/16,6                            | 3-400-50/16                              |
| <b>Potenza assorbita</b>           | kW        | 6,4                                      | 7,9                                      | 8,4                                      | 7,7                                      |
| <b>Poli motore/rpm</b>             |           | 4-1400                                   | 4-1400                                   | 4-1400                                   | 4-1400                                   |
| <b>Controllo remoto</b>            |           | DTS                                      | DTS                                      | DTS                                      | DTS                                      |
| <b>Pompa/testata/pistoni</b>       |           | lpc biella manovella/ottone/<br>ceramica | lpc biella manovella/ottone/<br>ceramica | lpc biella manovella/ottone/<br>ceramica | lpc biella manovella/ottone/<br>ceramica |
| <b>Potenza termica caldaia</b>     | kW        | 70                                       | 91                                       | 90                                       | 70                                       |
| <b>Consumo carburante</b>          | kg/h      | 5,8                                      | 7,4                                      | 7,4                                      | 5,8                                      |
| <b>Serbatoio carburante</b>        | l         | 25                                       | 25                                       | 25                                       | 25                                       |
| <b>Serbatoio detergente</b>        | l         | 22                                       | 22                                       | 22                                       | 22                                       |
| <b>Erogazione detergente</b>       |           | alta pressione                           | alta pressione                           | alta pressione                           | alta pressione                           |
| <b>Tanica anticalcare</b>          | l         | 2,3                                      | 2,3                                      | 2,3                                      | 2,3                                      |
| <b>Dimensione (LxWxH)</b>          | cm        | 110x75x90                                | 110x75x90                                | 110x75x90                                | 110x75x90                                |
| <b>Peso</b>                        | kg        | 140                                      | 155,4                                    | 167,4                                    | 159,4                                    |

## DOTAZIONI STANDARD

CODICE: IPPR40025  
**IMPUGNATURA G6000 +  
PROLUNGA P330 + M22**



CODICE: LCPR40159  
**PROLUNGA P70 ACCIAIO  
INOX 0°  
(PER 1721/2021/2515)**



CODICE: LCPR40087  
**UGELLO LANCIA A.P. 1/4  
15045 (PER 2017)**



CODICE: UGLN49987  
**UGELLO LANCIA A.P. 1/4  
15045 (PER 2017)**



CODICE: UGLN49986  
**UGELLO LANCIA A.P. 1/4  
1504 (PER 2515)**



CODICE: UGLN49997  
**UGELLO LANCIA A.P. 1/4  
25075 (PER 1721)**



CODICE: UGLN02303  
**UGELLO LANCIA A.P. 1/4  
15065 (PER 2021)**



CODICE: TBAP40009  
**TUBO A.P. R2 10M 5/16"  
(PER 1721/2021/2515)**



CODICE: TBAP25324  
**TUBO A.P. R1 10M 5/16"  
(PER 2017)**



## ACCESSORI OPZIONALI

CODICE: LCPR29360  
**PROLUNGA P90  
SOTTOSCOCCA**



CODICE: SPID24939  
**LANCIA IDROSPAZZOLA  
FISSA**



CODICE: LCLC41140  
**LANCIA LAVAPAVIMENTI  
ACCIAIO INOX**



CODICE: LCPR29363  
**PROLUNGA P70 UGELLO  
VAPORE**



CODICE: LCPR14858  
**PROLUNGA P70 TESTINA  
SABBIANTE 1,4 - (PER 2515)**



CODICE: LCPR14859  
**PROLUNGA P70 TESTINA  
SABBIANTE 1,5 (PER 2017)**



CODICE: LCPR14860  
**PROLUNGA P70 TESTINA  
SABBIANTE 1,7 (PER 2021)**



CODICE: PRCH40041  
**SACCO SABBIA AL  
QUARZO 25KG**



CODICE: KTRI40341  
**KIT AVVOLGITUBO**



CODICE: TBAP23853  
**SONDA STURATUBI  
PROFESSIONALE 10m M22**



CODICE: TBAP24406  
**SONDA STURATUBI  
PROFESSIONALE 20m M22**



CODICE: PRCH40039  
**ANTICALCARE M421 (1Kg  
X 6 BOTTIGLIA)**



CODICE: PRCH40040  
**ANTICALCARE M421 10Kg  
(TANICA)**



CODICE: LCPR40135  
**PROLUNGA P70 - TESTINA  
TURBO TPR255 045  
(PER 2017)**



CODICE: LCPR40103  
**PROLUNGA P70 - TESTINA  
TURBO TPR255 04  
(PER 2515)**



CODICE: LCPR40171  
**PROLUNGA P70 - TESTINA  
TURBO TPR255 065  
(PER 2021)**



CODICE: KTRI40431  
**KIT MANUTENZIONE  
500H (PER 2017)**



CODICE: KTRI40434  
**KIT MANUTENZIONE  
500H (PER 1721/2021)**



CODICE: KTRI40435  
**KIT MANUTENZIONE  
500H (PER 2515)**

