



## FREGADORAS PROFESIONALES - HOMBRE A BORDO

# CT80

### RENDIMIENTO TEÓRICO

4068  
m<sup>2</sup>/h

### AUTONOMÍA DE LAS BATERÍAS

4,5  
h

### AUTONOMÍA DEL DEPÓSITO DE AGUA

60'  
por depósito



### VERSIÓN CON UN CEPILLO



INCLUYE BATERÍA Y CARGADOR DE BATERÍA

### ÁREA DE EMPLEO

COMERCIO MINORISTA

HORECA

EMPRESAS DE LIMPIEZA

SECTOR PÚBLICO

### INNOVACIONES



MODO ECO



ANC™ CONTROL AVANZADO NIVEL SONORO



DBL™ DOBLE VIDA DE LA BATERÍA



TARJETA DE MEMORIA



SLS™ SISTEMA AUTO-NIVELADOR

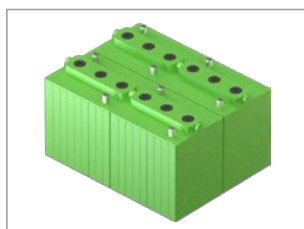


MENU SERVICIO



CONTROL BATERIA

### DETALLES



AMPLIO COMPARTIMENTO PARA 4 BATERÍAS DE 6 V



PROGRAMAS DE TRABAJO PREDEFINIDOS



TARJETA DE MEMORIA

## CARACTERÍSTICAS TÉCNICAS

		CT80 BT55 CB+B	CT80 BT70 CB+B
Código CB+B		LPTB02720	LPTB02722
Rendimiento teórico máx.	m <sup>2</sup> /h	3180	4068
Ancho de trabajo	mm	530	678
Capacidad depósito de agua (detergente - agua sucia)	l	80/83	80/83
Autonomía de la batería	mín.	por encima de 150	por encima de 240
Tensión	V-Ah	24 (2X12) - 105 GEL	24 (4X6) - 180 GEL
Potencia aspiración	W	480	550
Presión cepillo	kg	22	50
Ancho total de la boquilla de secado	mm	710	942
Velocidad máx.	km/h	6	6
Pendiente máx.	%	8	16
Peso	kg	204	282,6
Dimensiones (LxAxH)	mm	1310x673x1030	1310x760x1030

## EQUIPO ESTÁNDAR

	CT80 BT55 CB+B	CT80 BT70 CB+B
<b>CEPILLOS</b>		
CEPILLO	SPPV01352	2 x SPPV01472
<b>LABIOS DE SECADO</b>		
LABIO DELANTERO DE LÁTEX	MPVR06287 - 815 mm	MPVR08040 - 1020 mm
LABIO TRASERO DE LÁTEX	MPVR06288 - 815 mm	MPVR08036 - 1020 mm

## CONSUMIBLES (Códigos disponibles en la tarifa de precios)

CEPILLOS Y PORTA PADS	PADS	LABIOS DE SECADO

## ACCESORIOS OPCIONALES

<p>CÓDIGO: KTRIV02232 KIT DOSIFICADOR QUÍMICOS</p>	<p>CÓDIGO: KTRI02229 KIT LUZ INTERMITENTE</p>	<p>CÓDIGO: KTRI02252 KIT DE DRENAJE AGUA LIMPIA</p>	<p>CÓDIGO: KTRI02233 KIT PARACHOQUES DELANTERO</p>	<p>CÓDIGO: KTRI02234 KIT PARACHOQUES TRASERO</p>
<p>CÓDIGO: KTRI02235 KIT SOPORTE ACCESORIOS</p>	<p>CÓDIGO: KTRI02236 KIT DE RECOGIDA DE RESIDUOS</p>	<p>CÓDIGO: KTRI02247 SISTEMA RECARGA AUTOMÁTICA</p>	<p>CÓDIGO: KTRI02257 KIT DE ASPIRACIÓN EXTERNO</p>	<p>CÓDIGO: KTRI04689 SOPORTE DELANTERO ACCESORIOS (PARA BT55)</p> <p>IMAGEN NO DISPONIBLE</p>
<p>CÓDIGO: KTRI02249 PROTECTOR ANTISALPICADURAS (PARA BT55)</p> <p>IMAGEN NO DISPONIBLE</p>	<p>CÓDIGO: PRCH00578 BIOSAN RAPIDE WT (30UDS/30DÍAS)</p>			

## BATERÍAS Y CARGADOR DE BATERÍAS

BATERÍAS	Nº	CARACTERÍSTICAS	MEDIDAS	CARGADORES DE BATERÍAS
Batería de gel - BAAC00142 (para LPTB02720)	2	12V 105 Ah [ C5 ]	345x170x285 cm	Cargador a bordo 24V 15Ah - KTRI02231 Cargador externo alta frecuencia BLS010 - BACA00133
Placa tubular con ácido - BAAC00156	2	12V 118 Ah [ C5 ]	345x174x283 cm	Cargador a bordo 24V 15Ah - KTRI02231 Cargador externo alta frecuencia BLS010 - BACA00133
Batería de gel - BAAC00106 (para LPTB02722)	4	6V 180 Ah [ C5 ]	244x192x275 cm	Cargador a bordo 24V 25Ah - KTRI02230 Cargador externo alta frecuencia BLS020 - BACA00134
Placa tubular con ácido - BAAC00143	4	6V 185 Ah [ C5 ]	246x192x275 cm	Cargador a bordo 24V 25Ah - KTRI02230 Cargador externo alta frecuencia BLS020 - BACA00134

BATERÍAS Y CARGADORES DE BATERÍAS INCLUIDOS

## IPC ESPAÑA

c/Salvador Albert i Riera,7 - Parc 5.2 - Pol.Ind. Vallmorena - 08339 Vilassar de Dalt - Barcelona  
T. 937 530 206 - info@ipccleaning.net - www.ipcworldwide.com/es

